

Астон.Геометрия
ЖИЛОЙ КОМПЛЕКС

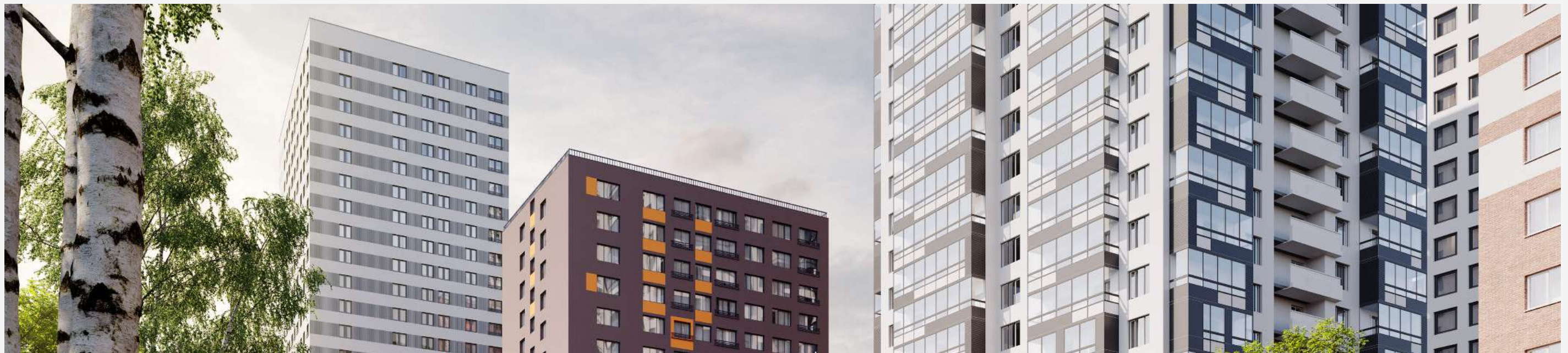
ПРАВИЛЬНО НАЧЕРЧЕННАЯ ЖИЗНЬ

ДОМА №3, №5

Астон.Геометрия —

это жилой комплекс комфорт-класса на улице Выборная, в Октябрьском районе Новосибирска.

Включает четыре дома переменной этажности от 16 до 25 этажей.



Жить в ЖК «Астон.Геометрия» значит быть в ритме молодого современного микрорайона с развитой инфраструктурой. Рядом расположены:



Новосибирский педагогический университет, колледж телекоммуникации и информатики при СибГУТИ, Сибирский НИИ Энергетики



11 дошкольно-образовательных учреждений различного профиля, как частных, так и муниципальных, 2 среднеобразовательные школы.

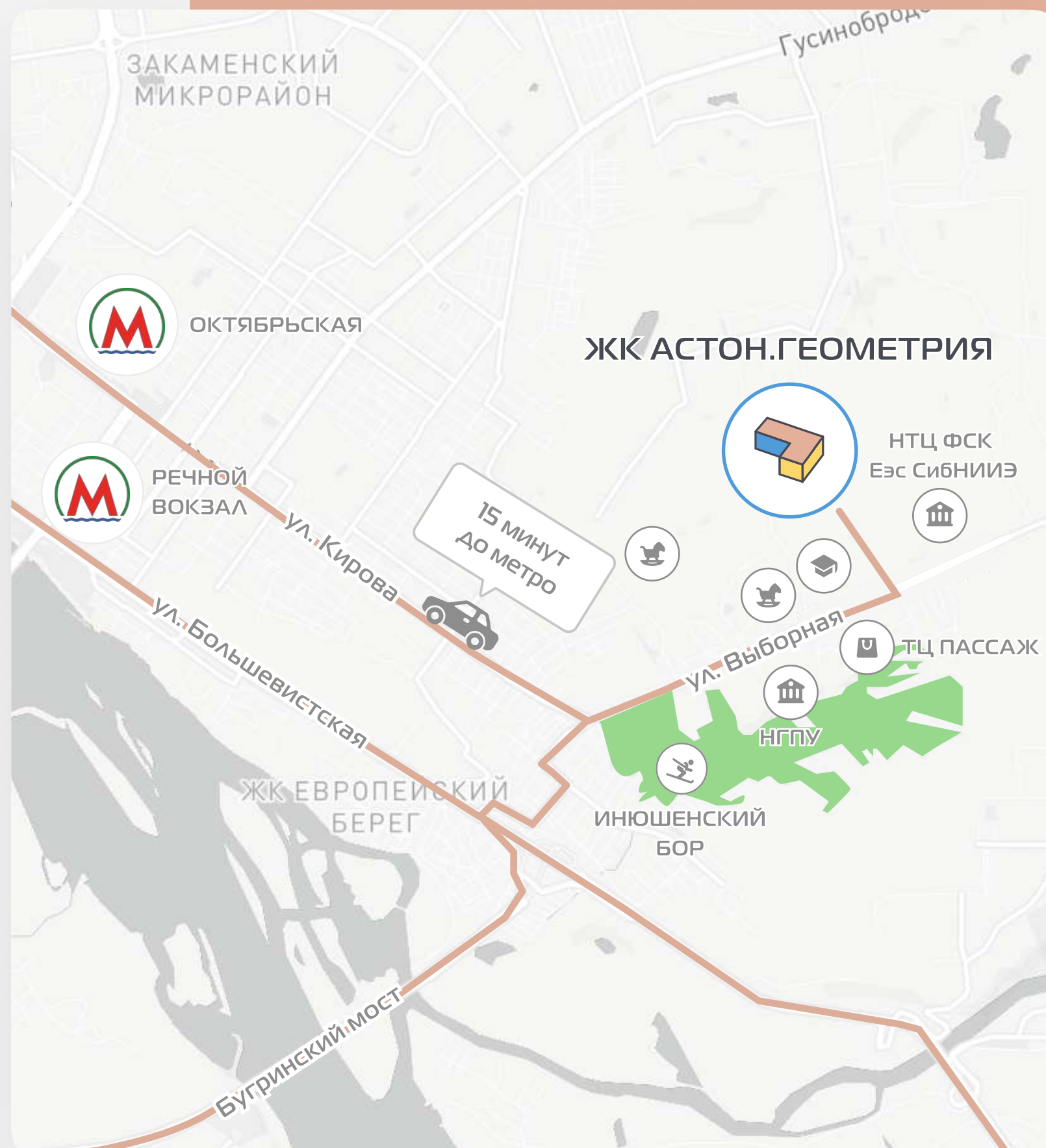


6 торговых центров («Тетрис», «Пассаж», «Sunday» и другие), крупные сетевые супермаркеты «Спар», «Магнит», «Мария-Ра», «Пятерочка», минимаркеты



Инюшинский бор, спортивно-оздоровительный комплекс «Альбатрос», лыжная база «Буревестник», горнолыжный клуб «Иня»

Прямой выезд с Выборной
на улицы Кирова,
Большевицкая
и Бугринский мост
позволяют легко добраться
в любую точку города.



15

минут на авто
до метро «Октябрьская»



Лаконичная архитектура

Строгие и ровные линии, четкие формы и идеально выверенные пропорции. Стильные здания образуют просторный двор и вместительную наземную парковку.



Эко-стиль

Благоустройство комплекса перекликается с природными зелеными островками микрорайона. На территории двора воссоздан природный ландшафт с многолетними растениями, хвойными и лиственными деревьями, что располагает к прогулкам, отдыху с детьми и занятиям спортом.



Надежный застройщик

«Астон. Стройтрест 43» — строительная компания с опытом работы более 80 лет. В ее портфолио не только жилые дома, но и крупные городские объекты, в том числе концертный зал филармонии А. Каца, Троице-Владимирский Собор, МНТК «Микрохирургия глаза», крытый футбольный манеж «Заря», Октябрьский мост, международный терминал аэропорта «Толмачево» и многие другие.

Сегодня застройщик с почти вековой историей активно развивается и внедряет передовые технологии домостроения.



Безбарьерная среда

По территории жилого комплекса легко передвигаться мамам с колясками и людям с ограниченными возможностями: на тротуарах нет бордюров, а входные группы расположены на уровне земли.



Проверенные технологии

Дома возводятся по технологии монолитно-кирпичного домостроения. Она гарантирует долговечность, акустический комфорт и комфортный микроклимат в помещениях. Монолитно-кирпичные здания стоят веками.

Дом №3

Срок сдачи – 3 квартал 2023 г.

Уникальный. Камерный. Мультиформатный.

Мы предусмотрели в нем помещения с разным функционалом, чтобы возможностей для обустройства комфортной жизни было больше.

Со 2 по 5 этажи есть квартиры увеличенной площади, с 6 по 16 этажи размер квартир несколько меньше, но есть теплые лоджии. Хранить сезонные вещи можно в кладовых, предусмотренных в цоколе.

Привилегия владельцев квартир на первых этажах этого дома – отдельный вход и личная терраса. Частично второй этаж отведен под коммерческие помещения для минимаркетов, кофе-точек, аптек и другие сервисы.

Площадь квартир м²

27-62

Общее количество квартир

145

Общее количество этажей

16



Дизайн общественных пространств

Выполнен в современном стиле техно-минимализма. Приглушенная серо-шоколадная цветовая гамма дополнена более яркими спокойно-оранжевыми акцентами. Окна в пол, полностью просматриваемые входные блоки наполняют помещения естественным светом.

В холле есть комфортная зона ожидания, предусмотрены колясочные и санузлы, что особенно удобно для семей с детьми и владельцев домашних животных. Бесшумные скоростные лифты быстро доставят на нужный этаж.





АСТОН | СТРОЙТРЕСТ 

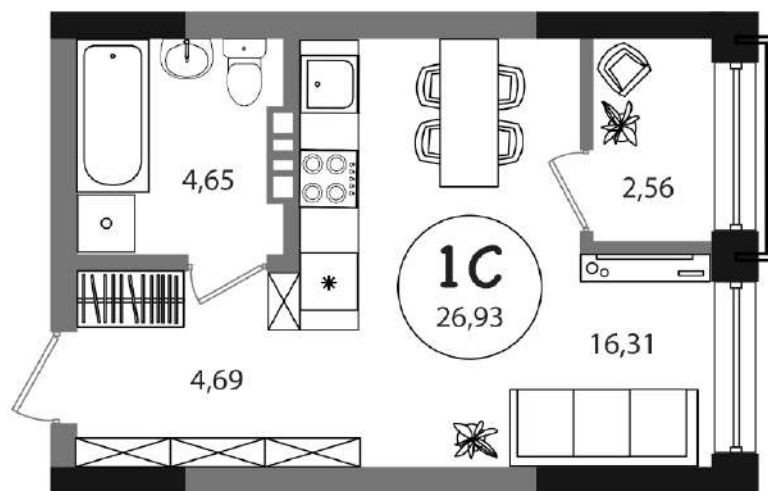
АСТОН.ГЕОМ.
КОМПАНИИ
СТРОЙТРЕСТ



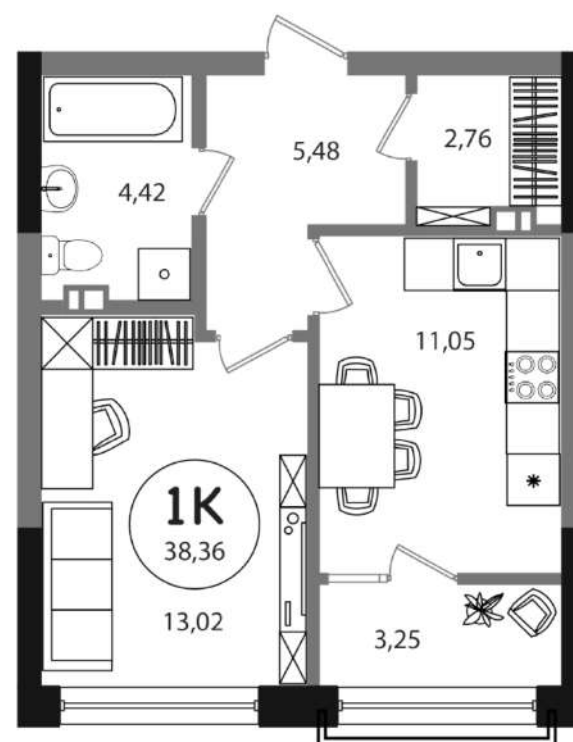




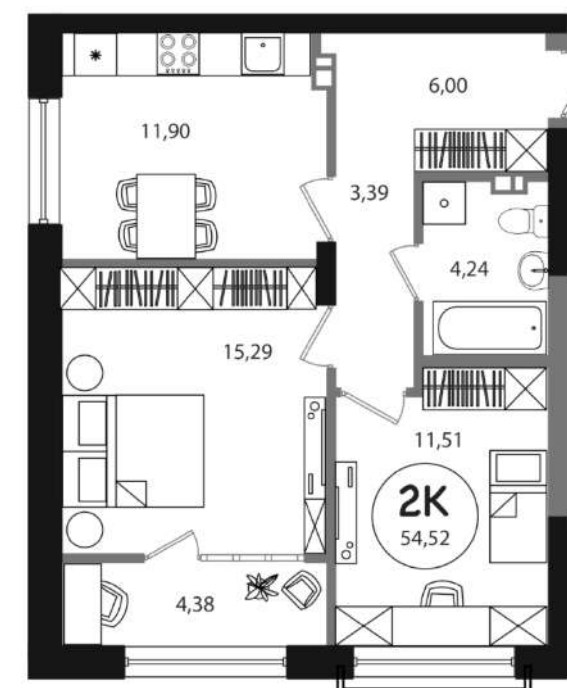
Разнообразие планировочных решений позволяет создать идеальное пространство для жизни. В квартирах много света, а наличие балкона дарит дополнительное место для досуга.



Уютная студия с теплой лоджией



Однокомнатная квартира с отдельной спальней, гардеробной и теплой лоджией



Функциональная двухкомнатная с кухней, отдельными спальнями и теплой лоджией

Дом №5

Срок сдачи – 3 квартал 2023 г.

Из дома высотой 25 этажей открываются лучшие виды на зеленый массив, примыкающий к ЖК.

На 1 этаже также есть квартиры с террасами

Площадь квартир м²

27-68

Высота потолков на 1 этаже

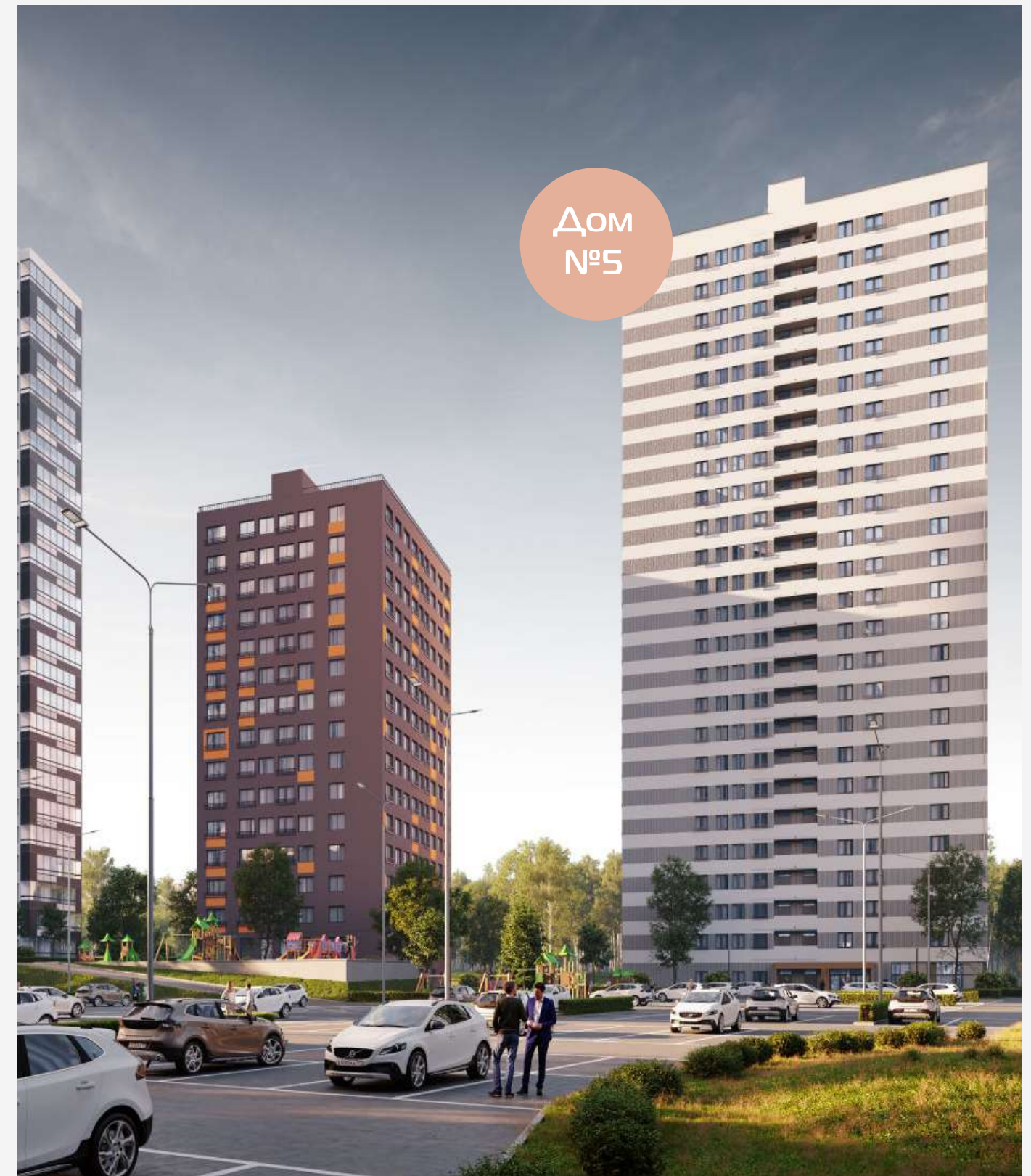
3,45м.

Общее количество квартир

323

Общее количество этажей

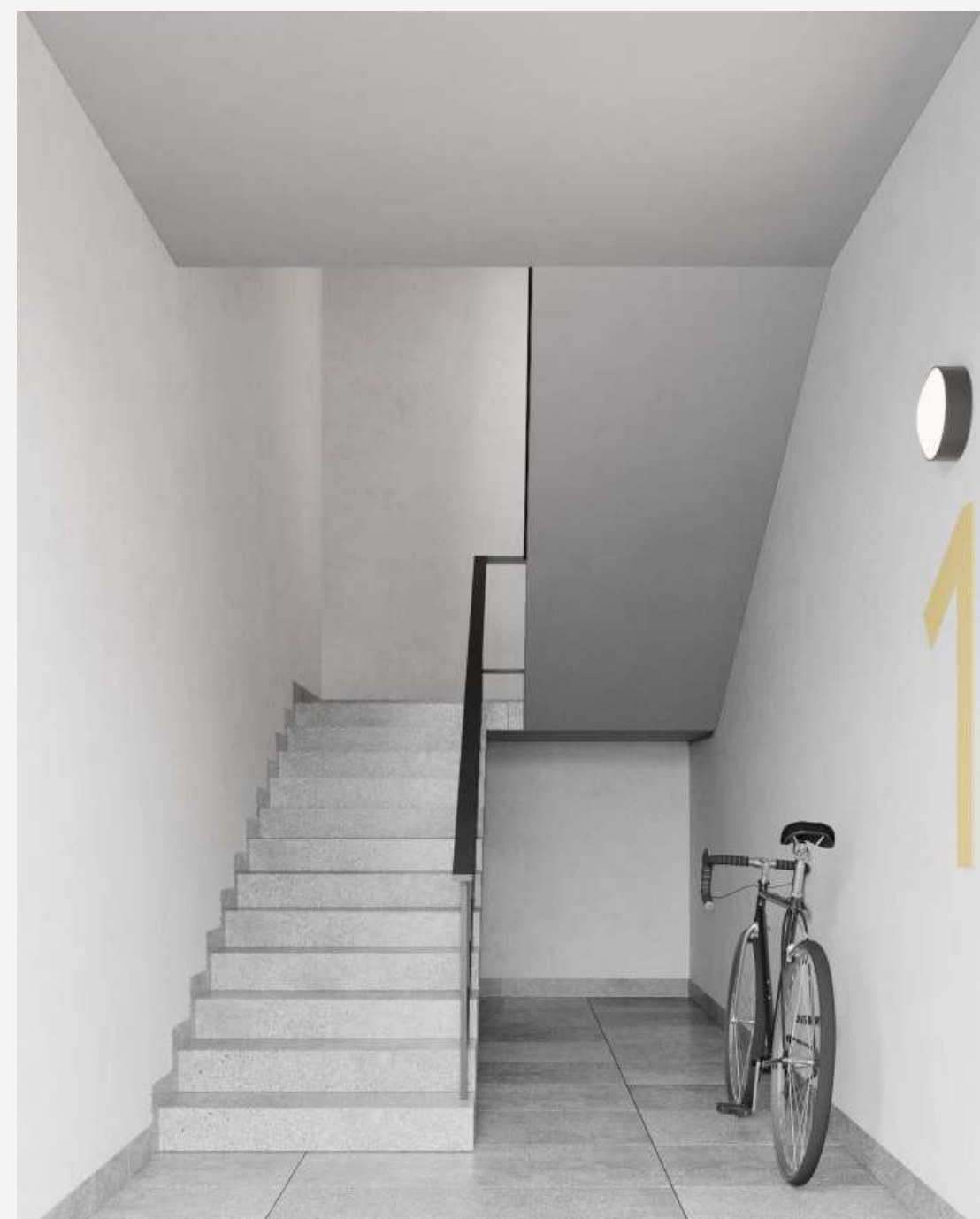
25



Дизайн общественных пространств

Выполнен в спокойной светло-серой гамме, отдельные зоны акцентированы желтым и серо-голубым. Цветовую наполненность усиливает естественная инсоляция, которую создают окна в пол и полностью стеклянные входные блоки.

Зоны ожидания, санузел и колясочная, бесшумные лифты предназначены для того, чтобы комфорт сопровождал до дверей квартиры.





АСТОН.ТЕХНОЛОГИИ
КАЖДОМУ СВОЕ МЕСТО

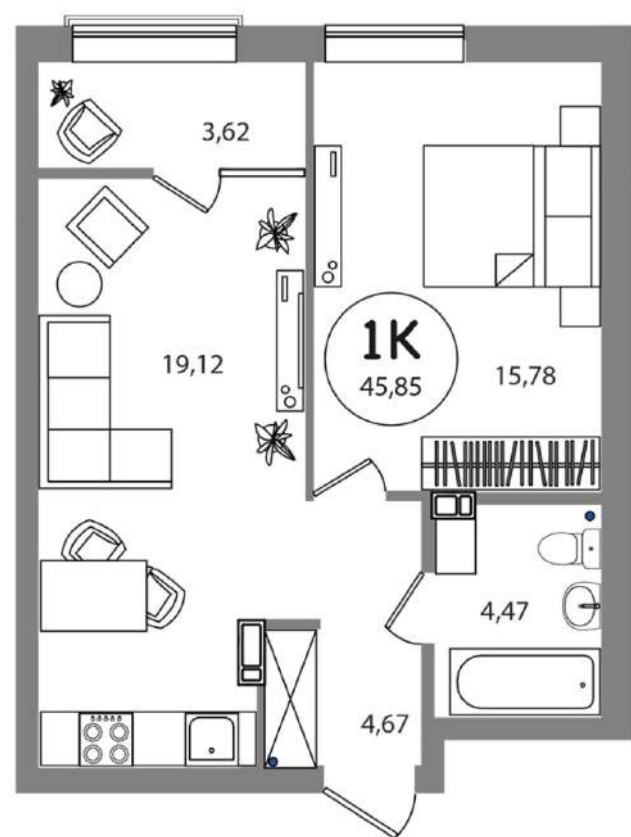








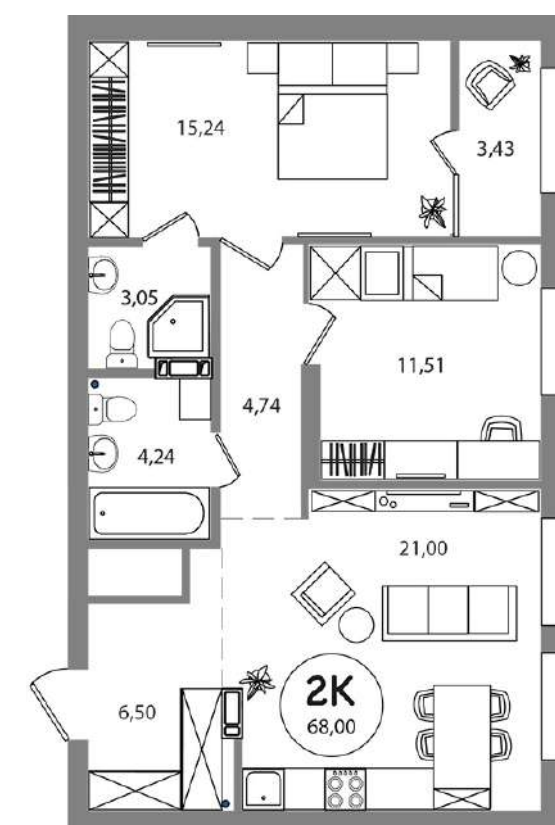
Функциональные планировки квартир позволяют эффективно использовать каждый квадратный метр. Увеличенные оконные проемы дают больше естественного света.



Просторная однокомнатная квартира с большой кухней-гостиной, спальней и теплой лоджией

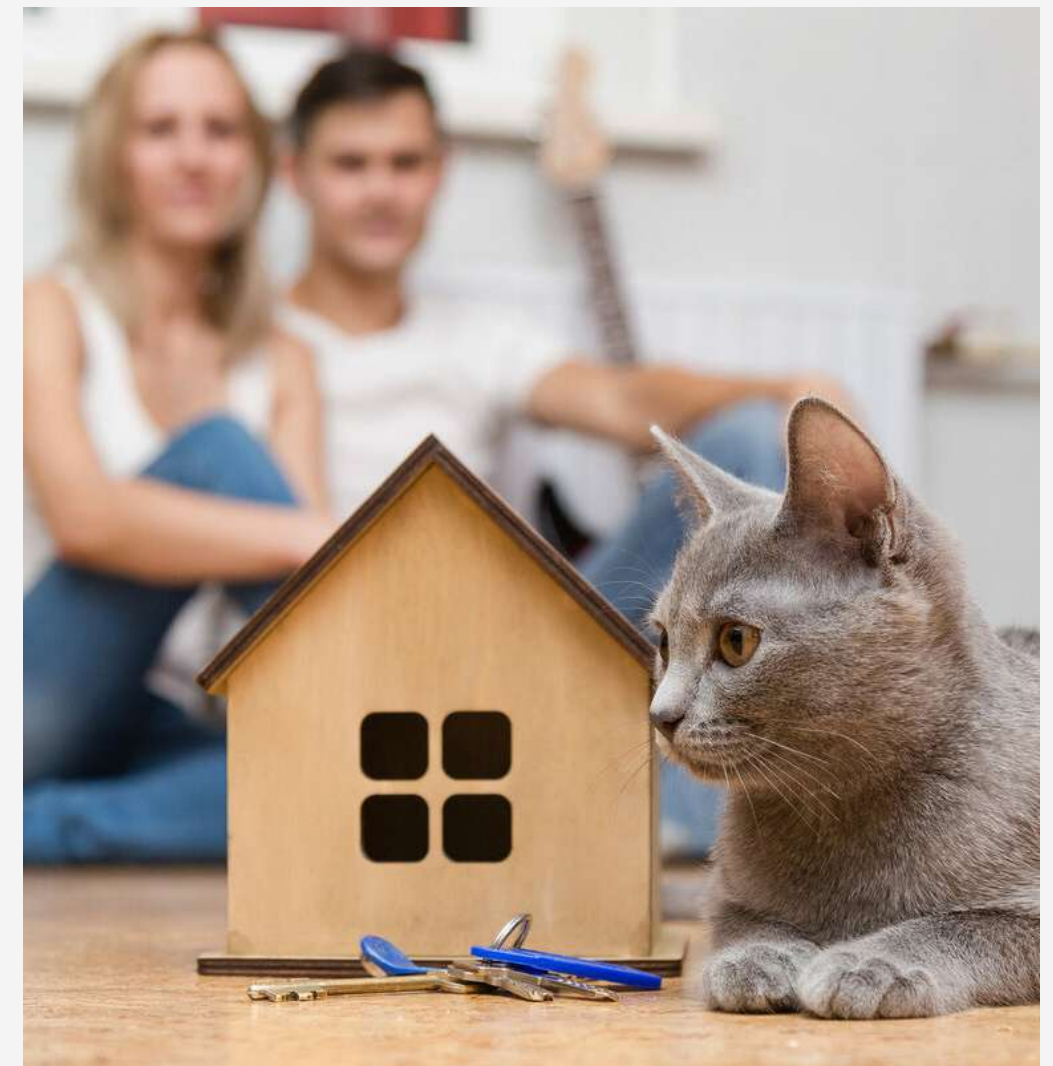


Удобная двухкомнатная квартира с отдельной кухней и теплой лоджией, двумя санузлами

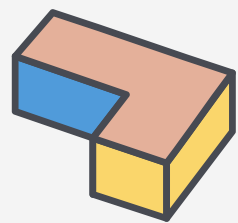


Просторная двухкомнатная с кухней-гостиной, двумя спальнями и теплой лоджией, двумя санузлами

**Для покупки квартиры
можно воспользоваться
льготной, семейной,
военной и IT-ипотекой.**






**Действует
субсидированная
ипотека.**



Астон.Геометрия

жилой комплекс

Офисы продаж:

-  ул. Выборная, 135
-  ул. Серебренниковская, 19/1, 8-й этаж
-  +7 (383) 312 11 12

геометрия-нск.рф

vk.com/trest_43

Предложение не является публичной офертой. Приведенные в презентации данные и информация могут быть изменены. Визуализации могут отличаться от фактических проектных решений, реализуемых застройщиком. Наличие квартир, актуальные цены и данные уточняйте в отделе продаж.

